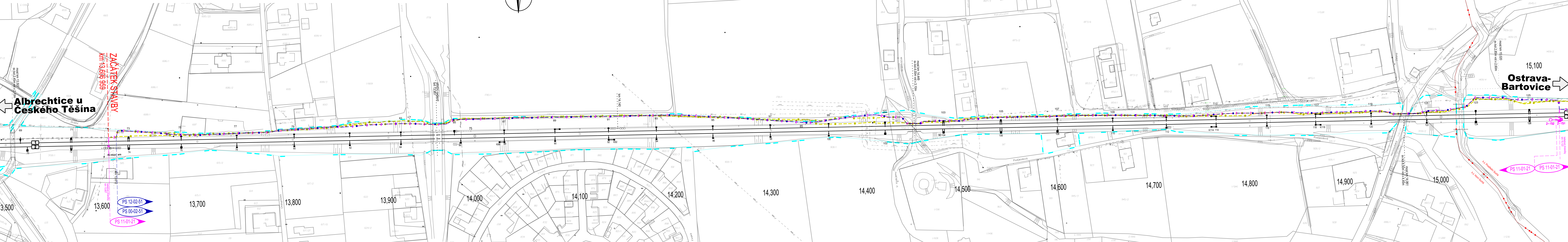


Koordinační situace 1, km 13,500 – 15,100



Klad listů:

Sekce 1 Sekce 2 Sekce 3 Sekce 4 Sekce 5 Sekce 6 Sekce 7 Sekce 8 Sekce 9

Poznámka:
SOURADNICOVÝ SYSTÉM: S-JTSK
VÝŠKOVÝ SYSTÉM: BpV

VŠECHNY KILOMETRICKÉ POPISY BEZ UVEDENÍ ČÍSLA KOLEJE JSOU VZTAŽENY KE KOLEJI č.1.
KOORDINAČNÍ SITUACE ZOBRAZUJE POUZE DEFINITIVNÍ STAV, KRESBA NEOBSAHUJE PROVIZORNÍ STAVY, TYTO JSOU OBSAŽENY V DOKUMENTACI K JEDNOTLIVÝM PS A SO

Seznam SO a PS:
D.1.1 Zabezpečovací zařízení
D.1.1.2 Traťové zabezpečovací zařízení
PS 11-01-21 Albrechtice u Českého Tešína – Havířov
úprava traťového zabezpečovacího zařízení

D.1.2 Sdělovací zařízení
D.1.2.5 Dálková, optická, závěsná kabelizace (DK, DOK, ZOK)
PS 12-02-51 Zst. Havířov, DOK a TK
PS 00-02-51 Albrechtice u Českého Tešína – Ostrava Bartovice, DOK ČD-T

Legenda koordinační situace:

- hranice drážního pozemku (CD, a.s.)
- hranice katastrálního území
- stávající hranice parcel katastrální mapy
- nové řešení stavebních objektů
- nové řešení trakčního vedení
- demolice/demontáž
- souvislého stavby
- kanalizační sběrače / tratičovy vč. šachet
- směrová a výšková úprava st. koleje
- osa koleje vedená pod mostní konstrukcí, zastřešením, atd.

Legenda podbarvení:

- pozemní stavební objekty – novostavba
- mostní objekty – rekonstrukce, novostavba
- pozemní stavební objekty – rekonstrukce
- nástupišť
- zastřešení
- silniční komunikace, zpevněné plochy
- provizorní nástupišť
- kabelovod

Legenda stávajících inž. sítí:

- mikrovlnné spoje
- radiové sítě
- sdělovací vedení, podzemní
- silnoproud NN, nadzemní
- silnoproud NN, nadzemní
- silnoproud VN, nadzemní
- silnoproud VVN, nadzemní
- plynovod STL
- plynovod VTL
- kanalizace dešťová
- kanalizace jednotná
- kanalizace splásková
- horkovod, nadzemní
- duškovod, nadzemní
- zabezpečovací kabely
- vodovod

SPRÁVA ŽELEZNIC

Jiná ověření: _____

Orientační schéma:

Paré: _____

Razítko oprávněné osoby: _____

Podpis: _____ Datum: _____

Revize: 000 Datum: 30. 4. 2022 Popis: Definitivní odevzdání dokumentace Kontroloval: Ing. Pavel Kučera

Stavebník / investor: Správa železnic, státní organizace
Adresa: Dlážděná 1003/7, 110 00 Praha 1
Zástupce investora: Stavební správa východ
Adresa: Nerudova 773/1, 779 00 Olomouc

Zhotovitel díla: MORAVIA CONSULT Olomouc a.s.
Adresa: Legionářská 1085/8, 779 00 Olomouc
Kontakt: T: +420 585 570 444
E: moravia@moravia.cz

Zhotovitel části / objektu: EXPROJEKT s.r.o.
Adresa: Heršpílkova 758/13, 619 00 Brno
Kontakt: T: +420 533 312 000
E: info@exprojekt.cz

Hlavní projektant (HIP): Ing. Pavel Kučera Specialista: Ing. Petr Libosvár

Název stavby/akce: Optimalizace traťového úseku Havířov (včetně) - zastávka Havířov střed (mimo)

Název části: Situační výkresy

Název objektu / dílčí části: Koordinační situační výkres

Název přílohy: Koordinační situace 1 km 13,500 – 15,100

Odpovědný projektant: Zpracovatel přílohy: Ing. Petr Libosvár

Kraj: Moravskoslezský

Stupeň dokumentace: PDPS

Smluvní datum zpracování: 30. 4. 2022

Revize: 000